

Basic System

- BS 01 워드마크
- BS 02 그리드시스템/공간규정
- BS 03 로고타입
- BS 04 시그니처
- BS 05 컬러시스템
- BS 06 배경색에 다른 색상활용
- BS 07 사용금지규정
- BS 08 주소블럭
- BS 09 그래픽모티브 A
- BS 10 그래픽모티브 B
- BS 11 그래픽모티브 B-1
- BS 12 국문지정서체
- BS 13 영문지정서체

워드마크

워드마크는 농림어업총조사의 Identifier의 조형적 특징 및 상징성을 가장 잘 드러내는 요소이다. 아이덴티티의 왜곡, 변형 및 오남용 등에 따른 이미지 손상 방지를 위하여 워드마크 적용에 따른 규정과 원칙을 반드시 준수해야 한다



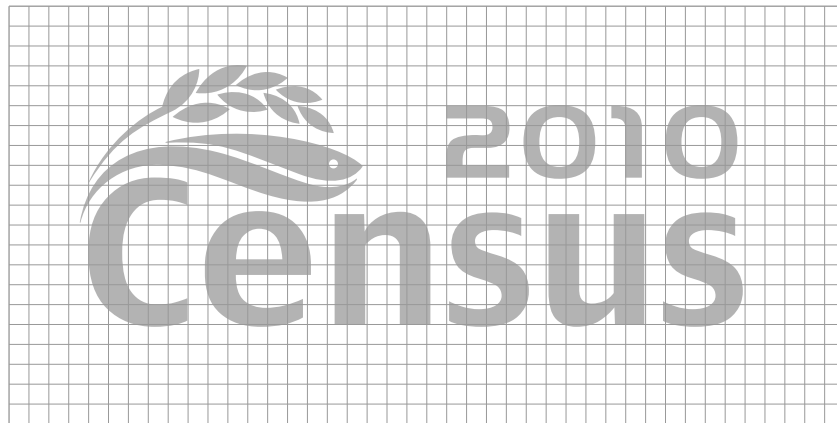
최소사용규정

워드마크는 위와 같이 규정한 6mm 미만일 경우에는 사용할 수 없는 것을 원칙으로 한다.

그리드시스템/공간규정

워드마크는 농림어업총조사를 대표하는 가장 중요한 요소이므로 일관된 이미지를 위해 사용상 철저한 관리가 필요하며 임의로 작도하여 워드마크의 이미지를 손상시키는 경우가 없어야 한다. 그러므로 워드마크를 사용 또는 작도해야 하는 경우에는 아래 그리드 또는 컴퓨터용 CD-ROM 데이터를 이용하여 정확하게 축소·확대하여 사용해야 한다.

그리드시스템



공간규정



로고타입

로고타입은 워드마크와 더불어 농림어업총조사의 이미지를 전달하는 중요한 기본요소로 워드마크가 주는 이미지와 조화될 수 있도록 디자인되었으며 각각의 글자꼴 형태에 따라 비례 조정한 것이므로 글자의 꼴, 굵기, 비례 등을 임의로 변경해서는 안된다. 로고타입은 농림어업총조사의 이미지를 형성하는데 중요한 기본요소임을 인식하여 본 매뉴얼에 예시된 항목별 규정에 따라 정확하게 사용되도록 철저한 관리를 해야 한다.

가로형

농림어업총조사

농림어업총조사

세로형

농림어업총조사

농림어업총조사

시그니취

시그니취는 워드마크와 로고타입을 조직적이고 효과적으로 조합시켜 보다 적극적으로 이미지 통일을 기하기 위한 것이다. 시그니취의 활용은 상황에 따라 적절하게 선택하여 활용할 수 있으며 이 때는 본 매뉴얼의 해당 항목별로 예시된 내용을 따르도록 한다.

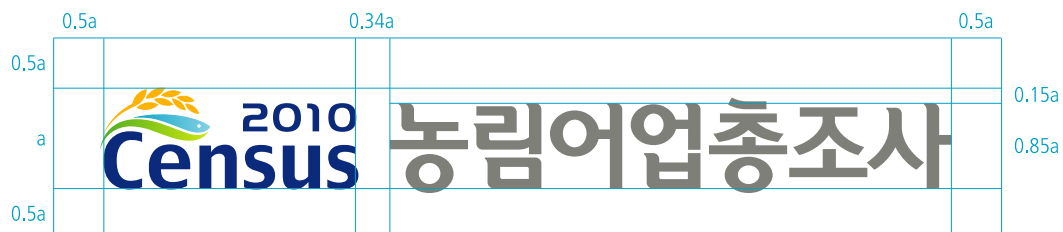
상하조합 1



상하조합 2



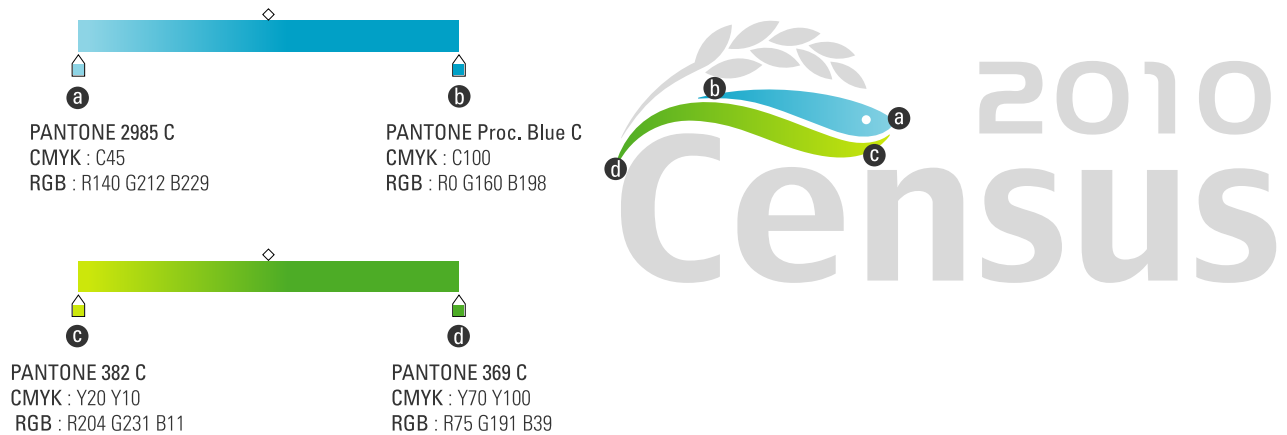
좌우조합



컬러시스템

농림어업총조사의 주색(Main Color)은 'AFF Census Dark Blue, AFF Census Yellow, AFF Census Medium Gray, AFF Census Light Blue, AFF Census Medium Blue, AFF Census Light Green, AFF Census Medium Green'이며 사인, 홍보물, 인쇄물 등 다양한 매체에 적용하기 위해 주색외에 보조색(Sub Color)을 둔다. 보조색은 각 매체들이 가지는 부수적이면서 특징적인 이미지 전달을 위해 주색과 함께 조화롭게 사용한다. 색상의 재현은 본 매뉴얼의 각 색상코드를 기준으로 한다.

Gradient Color



Main Color

AFF Census Dark Blue

PANTONE 288 C / CMYK : C100 M70 K15 / RGB : R12 G41 B124

AFF Census Yellow

PANTONE 7408 C / CMYK : M30 Y100 / RGB : R255 G180 B0

AFF Census Medium Gray

PANTONE Warm Gray 6 C / CMYK : Y5 K50 / RGB : R127 G127 G0 B121

AFF Census Light Blue

PANTONE 2985 C / CMYK : C45 / RGB : R140 G212 B229

AFF Census Medium Blue

PANTONE Proc. Blue C / CMYK : C100 / RGB : R0 G160 B198

AFF Census Light Green

PANTONE 382 C / CMYK : Y20 Y100 / RGB : R204 G231 B11

AFF Census Medium Green

PANTONE 369 C / CMYK : Y70 Y100 / RGB : R75 G191 B39

Sub Color

AFF Census Light Gray

PANTONE Warm Gray 2C / CMYK : Y3 K12 / RGB : R224 G224 B217

AFF Census Dark Gray

PANTONE 425 C / CMYK : K80 / RGB : R51 G51 B51

AFF Census Silver

PANTONE Warm Gray 877 C

AFF Census Gold

PANTONE Warm Gray 872 C

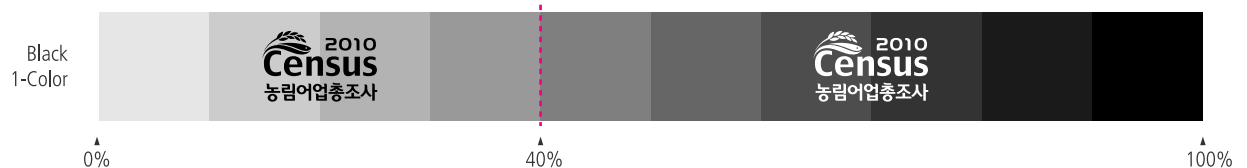
배경색에 따른 색상활용

워드마크의 색상은 흰배경에 기본형 포지티브 사용을 원칙으로 하나 배경색에 따라 워드마크의 색상을 활용하여 사용할 수 있다. 아래의 예시는 배경색에 따른 워드마크 색상적용 기준으로 경제성 등을 고려하여 AFF Census Dark Blue 1-Color를 활용할 수 있으며 배경색 또는 명도에 따라 워드마크의 가독성을 고려하여 색상적용 범위를 규정하였다. 응용아이템 적용 시 본 항의 색상적용 기준을 따르며 색상은 컬러시스템편을 참고하여 정확하게 사용하도록 한다.

	Positive	Negative	AFF Census Dark Blue 1-Color		
	Full-Color	AFF Census Dark Blue 1-Color	White	Silver	Gold
White					
AFF Census Dark Blue					
AFF Census Yellow					
AFF Census Medium Gray					
Black					
AFF Census Silver					
AFF Census Gold					

명도에 따른 표현

Black 1-Color 적용 시 명도 40%를 초과하는 경우 워드마크를 네거티브로 표현할 수 있다.



사용금지규정

대내·외에 농림어업총조사의 아이덴티티를 유지하기 위해 기본형을 벗어난 다음과 같은 활용을 금지규정으로 정한다. 항상 본 매뉴얼에 제시된 워드마크 사용규정을 준수해야 하며 아래 예시는 워드마크의 사용 시 범하기 쉬운 활용 예로, 숙지하여 오류를 범하지 않도록 한다.



❌ 워드마크에 그림자를 주어 사용하는 경우



❌ 지정하지 않은 시그니처를 사용하는 경우



❌ 로고타입을 서체로 대체하여 사용하는 경우



❌ 워드마크의 형태를 왜곡하여 사용하는 경우



❌ 지정색 이외의 색상을 사용하는 경우



❌ 라인으로 표현하여 사용하는 경우



❌ 워드마크를 돋보이게 하기 위해 테두리를 둘러서 사용하는 경우



❌ 가독성이 떨어지는 복잡한 배경위에 워드마크를 사용하는 경우

주소블럭

주소블럭은 시그니취와 주소를 결합시킨 것으로 봉투나 서식류 등의 아이템에 적용되어 농림어업총조사의 위치 및 연락처 등의 정보를 직접적으로 전달하는 요소이다.

가로형



통계청

302-701 대전광역시 서구 선사로 139번지 정부대전청사 3동

Tel 042-481-4119 Fax 042-481-4118

www.affcensus.go.kr

세로형



통계청

302-701 대전광역시 서구

선사로 139번지 정부대전청사 3동

Tel 042-481-4119 Fax 042-481-4118

www.affcensus.go.kr

그래픽모티브 A

농림어업총조사의 그래픽모티브는 워드마크와 로고타입을 중심으로 다양하게 활용하면서도 그 아이덴티티를 지킬 수 있도록 개발되었으며 크게 두가지 타입으로 나뉜다. 색상은 주색 외에 보조색을 활용하여 적용한다.



그래픽모티브 B

농림어업총조사의 그래픽모티브는 워드마크와 로고타입을 중심으로 다양하게 활용하면서도 그 아이덴티티를 지킬 수 있도록 개발되었으며 크게 두가지 타입으로 나뉜다. 색상은 주색 외에 보조색을 활용하여 적용한다.



그래픽모티브 B-1

농림어업총조사의 그래픽모티브는 워드마크와 로고타입을 중심으로 다양하게 활용하면서도 그 아이덴티티를 지킬 수 있도록 개발되었으며 크게 두가지 타입으로 나뉜다. 색상은 주색 외에 보조색을 활용하여 적용한다.



Cropping



국문지정서체

지정서체는 농림어업총조사의 사인류 및 각종 인쇄, 홍보물에 적용되는 문장 또는 표제어 등에 사용되는 서체를 지정한 것으로 농림어업총조사의 시각 이미지를 더욱 일관되고 통일성 있게 하기 위해 선택된 것이다. 지정서체는 BI 시스템의 기본 요소는 물론 각종 응용매체에서 어울리도록 컴퓨터용 서체를 지정하였으며 사용 시에는 응용항목의 해당 항목별로 제시된 내용에 준한다. 사내의 일반문서 작성 시는 지정서체를 적용하지 않으며 이 때는 보유하고 있는 일반서체에서 지정서체와 유사한 서체로 사용하도록 한다.

	Body Copy			Head Line	
	110	120	130	140	150
고딕계열	윤고딕	윤고딕	윤고딕	윤고딕	윤고딕
명조계열	윤명조	윤명조	윤명조	윤명조	윤명조

윤고딕 100 Family

윤고딕 110

함께하는 밝은 미래, 2010 농림어업총조사

윤고딕 120

함께하는 밝은 미래, 2010 농림어업총조사

윤고딕 130

함께하는 밝은 미래, 2010 농림어업총조사

윤고딕 140

함께하는 밝은 미래, 2010 농림어업총조사

윤고딕 150

함께하는 밝은 미래, 2010 농림어업총조사

윤명조 100 Family

윤명조 110

함께하는 밝은 미래, 2010 농림어업총조사

윤명조 120

함께하는 밝은 미래, 2010 농림어업총조사

윤명조 130

함께하는 밝은 미래, 2010 농림어업총조사

윤명조 140

함께하는 밝은 미래, 2010 농림어업총조사

윤명조 150

함께하는 밝은 미래, 2010 농림어업총조사

영문지정서체

지정서체는 농림어업총조사의 사인류 및 각종 인쇄, 홍보물에 적용되는 문장 또는 표제어 등에 사용되는 서체를 지정한 것으로 농림어업총조사의 시각 이미지를 더욱 일관되고 통일성 있게 하기 위해 선택된 것이다. 지정서체는 BI 시스템의 기본 요소는 물론 각종 응용매체에서 어울리도록 컴퓨터용 서체를 지정하였으며 사용 시에는 응용항목의 해당 항목별로 제시된 내용에 준한다. 사내의 일반문서 작성 시는 지정서체를 적용하지 않으며 이 때는 보유하고 있는 일반서체에서 지정서체와 유사한 서체로 사용하도록 한다.

Body Copy			Head Line	
	Light	Regular	Bold	Extra Bold
Frutiger	Frutiger 47 Light Condensed	Frutiger 57 Condensed	Frutiger 67 Bold Condensed	Frutiger 77 Black Condensed
Times		Times Roman	Times Bold	
		<i>Times Italic</i>	<i>Times Bold Italic</i>	

Frutiger Condensed Family

Frutiger 47 Light Condensed

ABCDEFGHIJKLMNOPQRSTUVWXYZ
abcdefghijklmnopqrstuvwxyz
0123456789!@#%&

Frutiger 57 Condensed

ABCDEFGHIJKLMNOPQRSTUVWXYZ
abcdefghijklmnopqrstuvwxyz
0123456789!@#%&

Frutiger 67 Bold Condensed

ABCDEFGHIJKLMNOPQRSTUVWXYZ
abcdefghijklmnopqrstuvwxyz
0123456789!@#%&

Frutiger 77 Black Condensed

ABCDEFGHIJKLMNOPQRSTUVWXYZ
abcdefghijklmnopqrstuvwxyz
0123456789!@#%&

Times Family

Times Roman

ABCDEFGHIJKLMNOPQRSTUVWXYZ
abcdefghijklmnopqrstuvwxyz
0123456789!@#%&

Times Italic

ABCDEFGHIJKLMNOPQRSTUVWXYZ
abcdefghijklmnopqrstuvwxyz
0123456789!@#%&

Times Bold

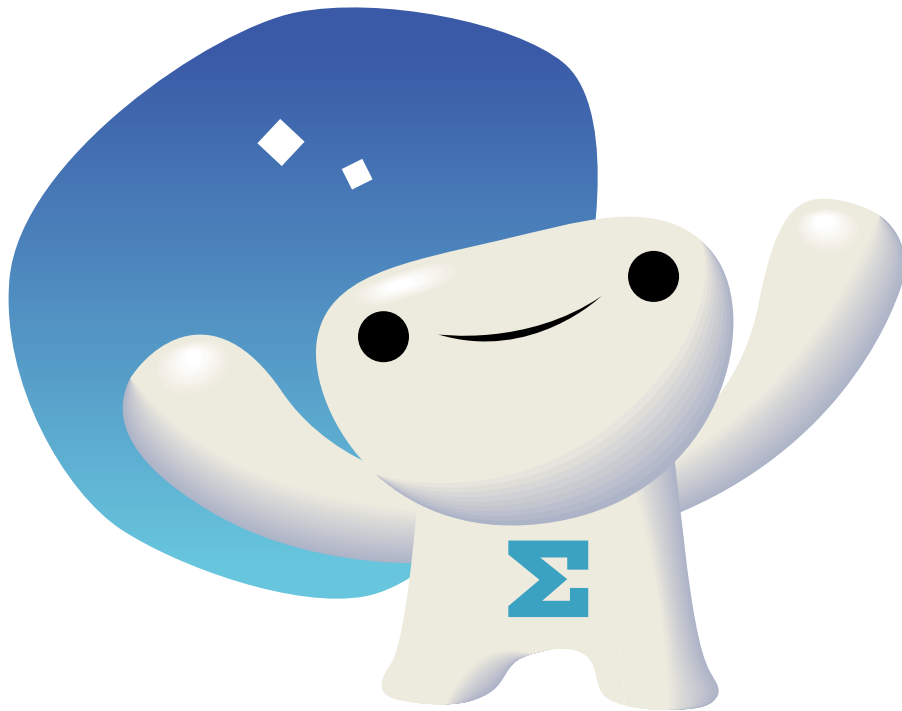
ABCDEFGHIJKLMNOPQRSTUVWXYZ
abcdefghijklmnopqrstuvwxyz
0123456789!@#%&

Times Bold Italic

ABCDEFGHIJKLMNOPQRSTUVWXYZ
abcdefghijklmnopqrstuvwxyz
0123456789!@#%&

기본형

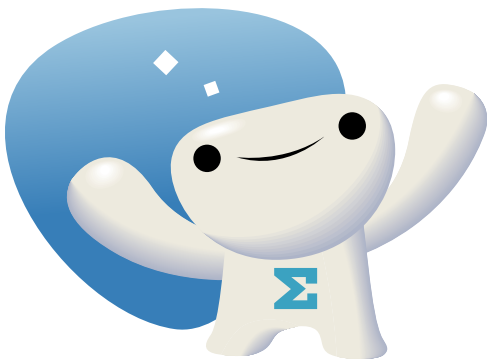
캐릭터는 농림어업총조사의 이미지를 전달하는 효과적인 커뮤니케이션 도구이며, 농림어업총조사의 이미지를 형성하는데 중요한 기본요소임을 인식하여 본 매뉴얼에 예시된 항목별 규정에 따라 정확하게 사용되도록 철저한 관리를 하여야 한다.



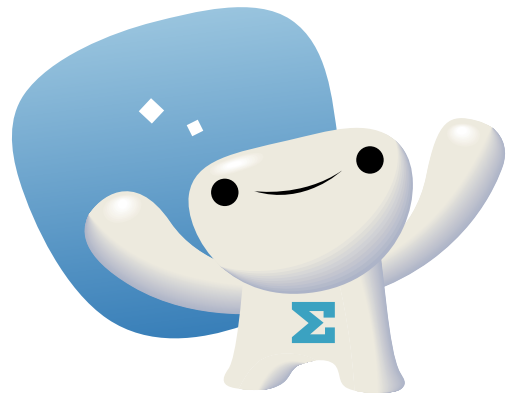
응용형 _ 배경 1

캐릭터는 농림어업총조사의 이미지를 전달하는 효과적인 커뮤니케이션 도구이며, 농림어업총조사의 이미지를 형성하는데 중요한 기본요소임을 인식하여 본 매뉴얼에 예시된 항목별 규정에 따라 정확하게 사용되도록 철저한 관리를 하여야 한다.

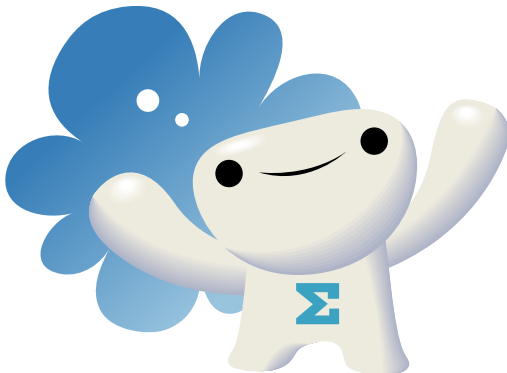
A



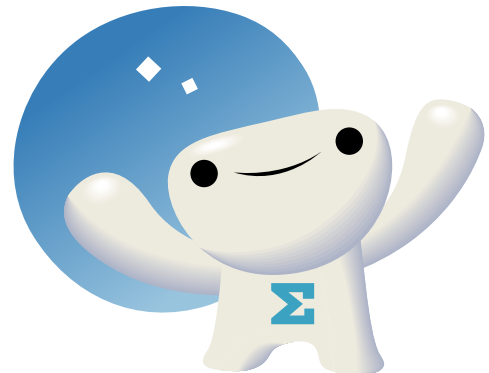
B



C



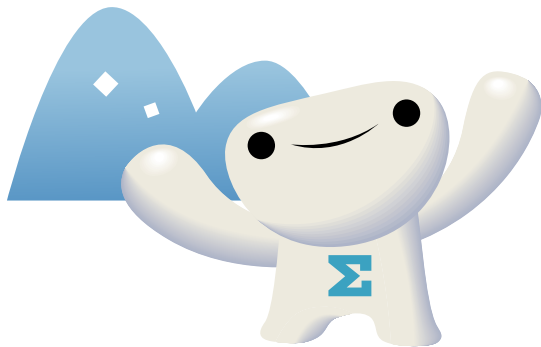
D



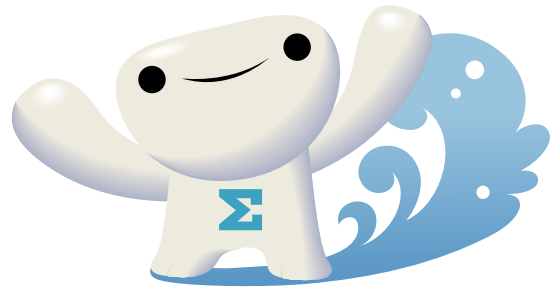
응용형 _ 배경 2

캐릭터는 농림어업총조사의 이미지를 전달하는 효과적인 커뮤니케이션 도구이며, 농림어업총조사의 이미지를 형성하는데 중요한 기본요소임을 인식하여 본 매뉴얼에 예시된 항목별 규정에 따라 정확하게 사용되도록 철저한 관리를 하여야 한다.

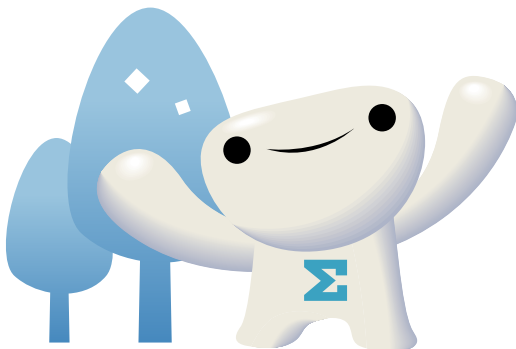
A



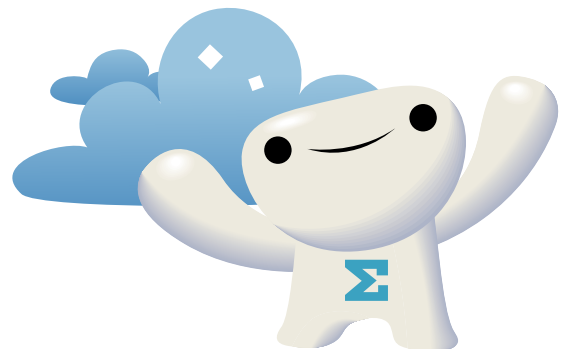
B



C



D



응용형 _ 환영합니다

캐릭터는 농림어업총조사의 이미지를 전달하는 효과적인 커뮤니케이션 도구이며, 농림어업총조사의 이미지를 형성하는데 중요한 기본요소임을 인식하여 본 매뉴얼에 예시된 항목별 규정에 따라 정확하게 사용되도록 철저한 관리를 하여야 한다.

환영합니다 A



환영합니다 B



응용형 _ 알립니다/교육/조사요원

캐릭터는 농림어업총조사의 이미지를 전달하는 효과적인 커뮤니케이션 도구이며, 농림어업총조사의 이미지를 형성하는데 중요한 기본요소임을 인식하여 본 매뉴얼에 예시된 항목별 규정에 따라 정확하게 사용되도록 철저한 관리를 하여야 한다.

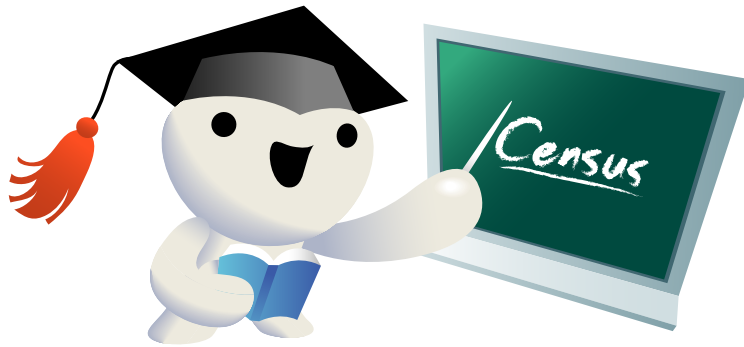
알립니다 A



알립니다 B



교육



조사요원



응용형 _ 농업, 임업, 어업 A

캐릭터는 농림어업총조사의 이미지를 전달하는 효과적인 커뮤니케이션 도구이며, 농림어업총조사의 이미지를 형성하는데 중요한 기본요소임을 인식하여 본 매뉴얼에 예시된 항목별 규정에 따라 정확하게 사용되도록 철저한 관리를 하여야 한다.

농업



임업



어업



응용형 _ 농업, 임업, 어업 A-1

캐릭터는 농림어업총조사의 이미지를 전달하는 효과적인 커뮤니케이션 도구이며, 농림어업총조사의 이미지를 형성하는데 중요한 기본요소임을 인식하여 본 매뉴얼에 예시된 항목별 규정에 따라 정확하게 사용되도록 철저한 관리를 하여야 한다.

농업



임업



어업



응용형 _ 농업, 임업, 어업 B

캐릭터는 농림어업총조사의 이미지를 전달하는 효과적인 커뮤니케이션 도구이며, 농림어업총조사의 이미지를 형성하는데 중요한 기본요소임을 인식하여 본 매뉴얼에 예시된 항목별 규정에 따라 정확하게 사용되도록 철저한 관리를 하여야 한다.

농업



임업



어업



응용형 _ 농업

캐릭터는 농림어업총조사의 이미지를 전달하는 효과적인 커뮤니케이션 도구이며, 농림어업총조사의 이미지를 형성하는데 중요한 기본요소임을 인식하여 본 매뉴얼에 예시된 항목별 규정에 따라 정확하게 사용되도록 철저한 관리를 하여야 한다.

기본형



응용형 A



응용형 B



응용형 _ 임업

캐릭터는 농림어업총조사의 이미지를 전달하는 효과적인 커뮤니케이션 도구이며, 농림어업총조사의 이미지를 형성하는데 중요한 기본요소임을 인식하여 본 매뉴얼에 예시된 항목별 규정에 따라 정확하게 사용되도록 철저한 관리를 하여야 한다.

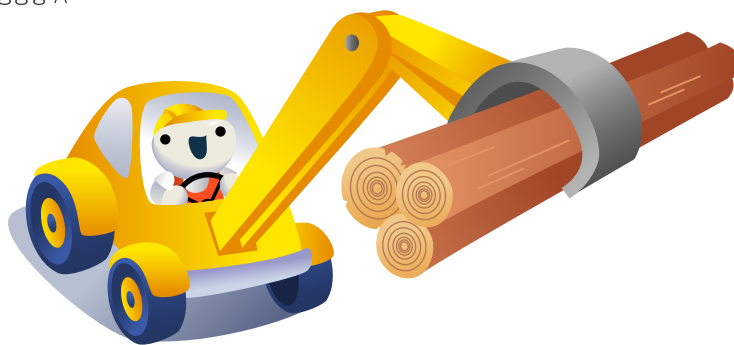
기본형



응용형 B



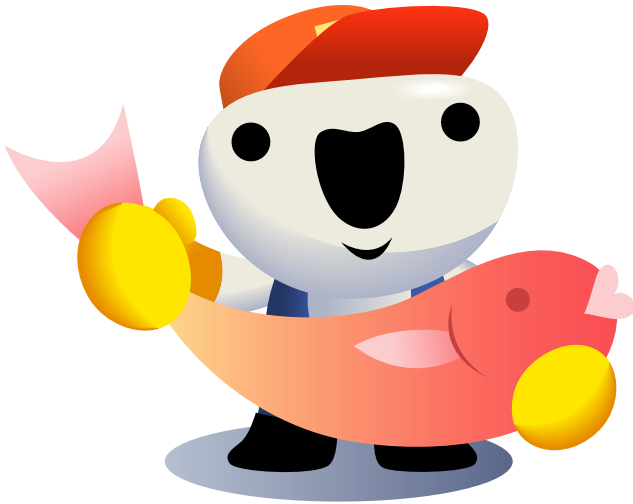
응용형 A



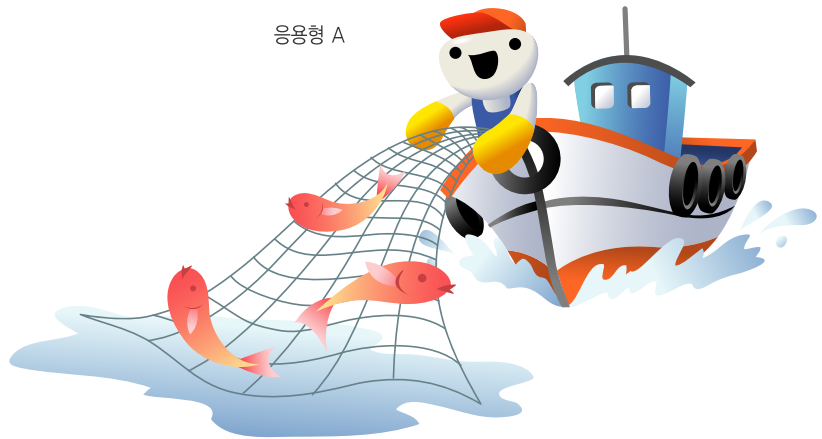
응용형 _ 어업

캐릭터는 농림어업총조사의 이미지를 전달하는 효과적인 커뮤니케이션 도구이며, 농림어업총조사의 이미지를 형성하는데 중요한 기본요소를 인식하여 본 매뉴얼에 예시된 항목별 규정에 따라 정확하게 사용되도록 철저한 관리를 하여야 한다.

기본형



응용형 A



응용형 B

